

Candidature frAAgile

Trophées SilverEco Bien Vieillir

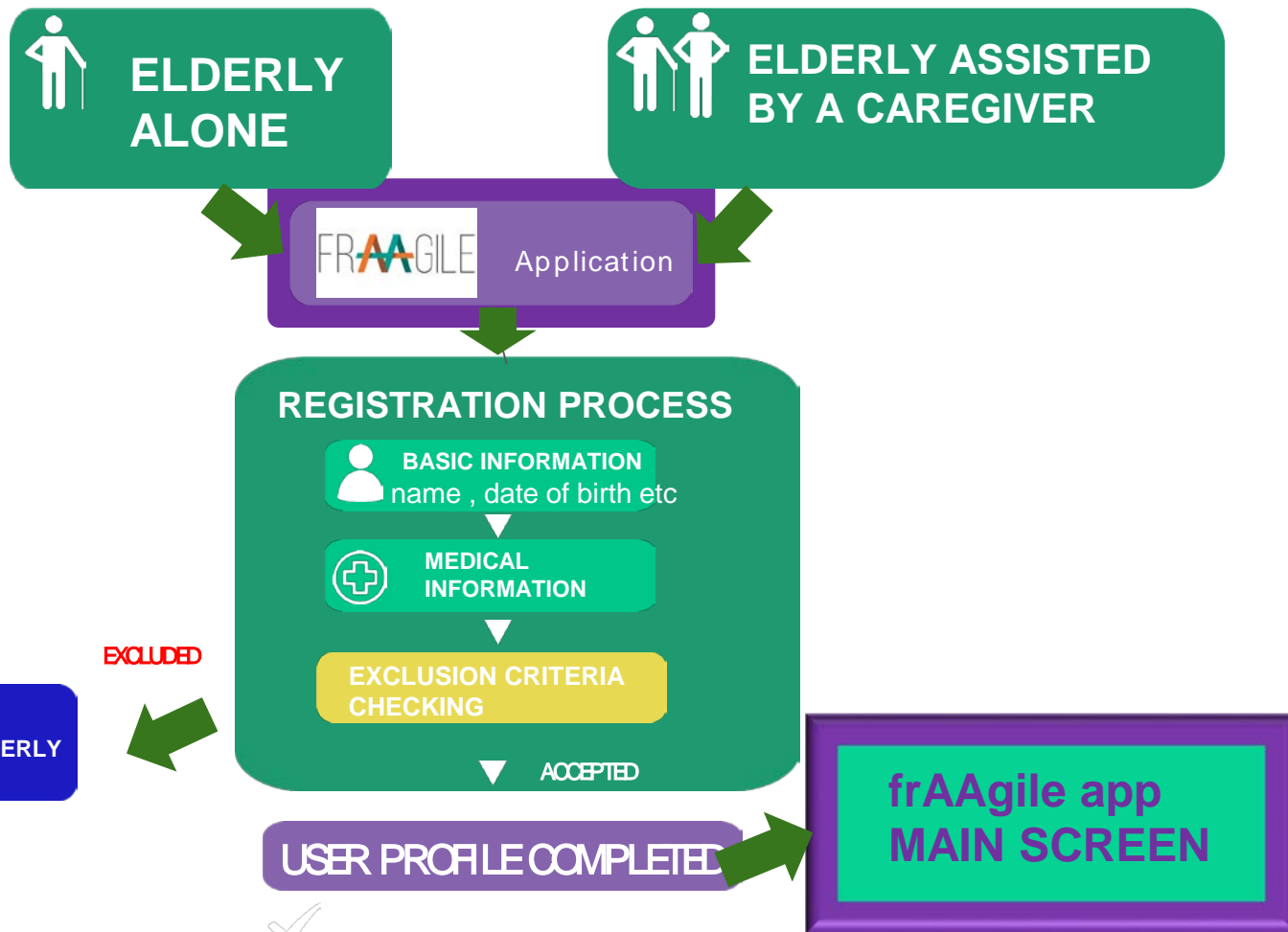
VIDEO : https://youtu.be/CNa0JG41r_8

FR-AA-GILE

SOMMAIRE

1. La Formule
2. Le Hardware
3. Le Software
4. Le système
5. La validation du projet

1.- LA FORMULE



1-LA FORMULE

MAIN SCREEN



YES

EXISTING FRAILITY SCORE?

NO

AUTO REMINDER FOR UPDATING A TEST RESULT
USER OR CAREGIVER SELECT A TEST TO BE DONE
RECOMMENDATIONS FOR GAMES

GAMES OR PROGRESSION?

PROGRESSION

GAMES

PREVENTION FEATURES
SERIOUS GAMES
VIDEOS
EXERCISES

SHOW CURRENT SCORE AND PROGRESSION



COMPUTE FRAILITY SCORE

ALL POSSIBLE EVALUATION TESTS

- MMSE
- MOCA
- GDS
- SPPB
- FRIED
- MNA
- AD8
- FAQ
- AMT
- IQCODE



2- LE HARDWARE



Hardware non invasif permet de collecter des données.

- Le *SQUEGG* mesure de la force de préhension qui fournit des informations clés sur l'état de fragilité de l'utilisateur.
- La *smartwatch*, qui recueille des données sur l'état de santé de l'utilisateur pendant qu'il fait des exercices et des jeux.

3.- LE SOFTWARE



Stratégie de *gamification*:

- systèmes *de suivi du corps*
- programmes d'entraînement conçus par des professionnels.
- outils *d'analyse des données* pour les stratégies de personnalisation.

4.- LE SYSTÈME



Un **aperçu général** sera conçu pour chaque patient avec une évolution pertinente du statut. Le professionnel de santé aura accès aux informations recueillies sur l'activité de l'utilisateur. De cette façon:

- le **diagnostic** sera plus précis
- le **traitement** conséquent sera plus efficace et personnalisé.

5.- LE PROJET: test pour la validation offline

Usabilité	Accessibilité		Fragilité	EQ-5D-5L Euro Qualité de la vie
Attention Based Engagement	Questionnaire PlayTesting	Tree Testing	Edmonton	Avant le procès final Avant le test en laboratoire (pour le dépistage)
Pendant les essais en laboratoire et l'essai final	Après les tests en laboratoire et l'essai final	Pendant les essais en laboratoire et l'essai final	Avant, pendant et après le procès final. 3 fois Avant le test en laboratoire (pour le dépistage)	

5.- LE PROJET: test on line sur plateforme frAAgile

NOM DU TEST	POIDS DE CHAQUE TEST
Self reported questions	1,50%
MNA	3,00%
GDS *	0,00%
MMSE	5,00%
MOCA	7,00%
SQUEGG	8,00%
SPPB	9%
FRIED's CRITERIA	49%
Initial Assesment	4,00%
Smartwatch	7%
AD8	1%
FAQ	2%
AMT	2%
IQCODE	2%
	100,00%



**Score de fragilité
1-5**

5.- LE PROJECT : LA VALIDATION

**Score de fragilité
1-5**

Video-Exercises
Score 4-5 = Basic Level
Score 2-3 = Medium level
Score 1 = Advanced level

SAPA Jeux
Jeu cognitif
Score 4-5 = Niveaux 1-4
Score 2-3 = 5-8
Score 1 = 9-10

Sailgility Jeux
Jeu physique
Score 4-5 = Basic Level
Score 2-3 = Advanced Level
Score 1 = Regatta Pro

Chop it! Jeux
Jeu de nutrition
Score 1-5 = Niveaux 1-10

